



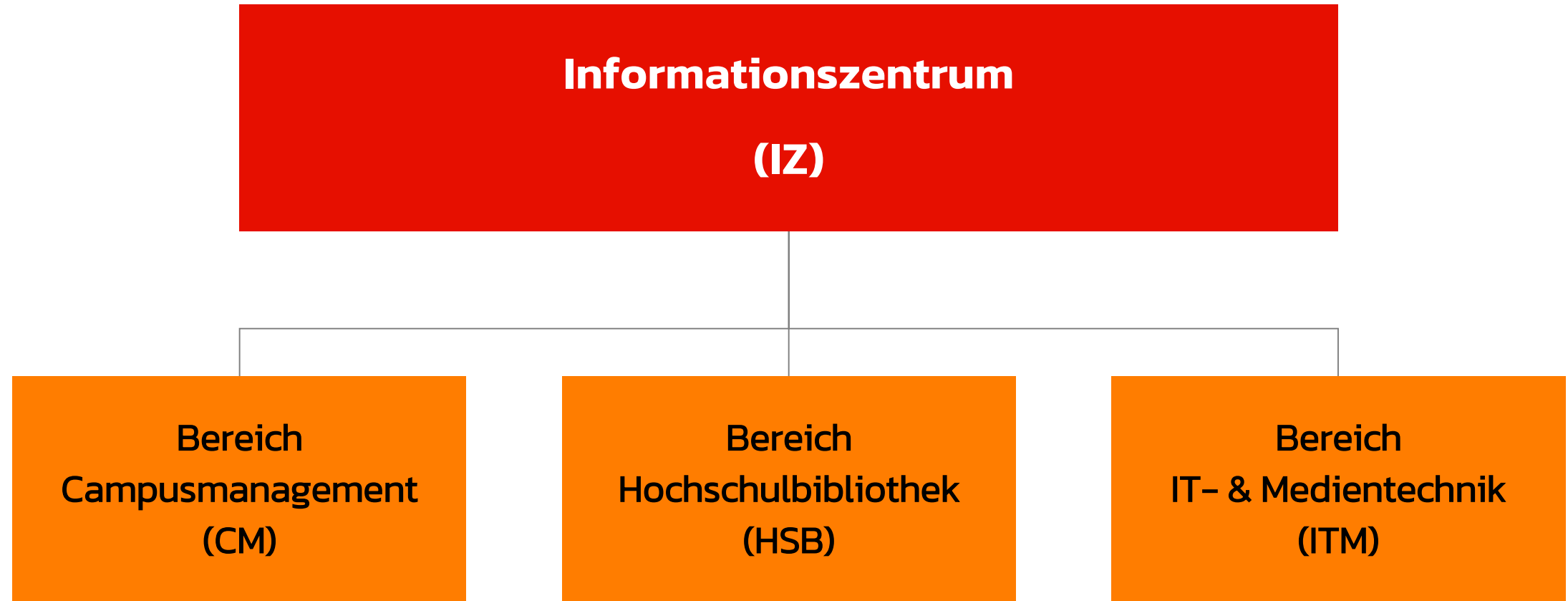
**Pädagogische Hochschule  
Weingarten  
University of Education**

# **Erstsemestereinführung Informationszentrum**

**7. April 2025**  
Christian Gras



# Aufbau des Informationszentrums



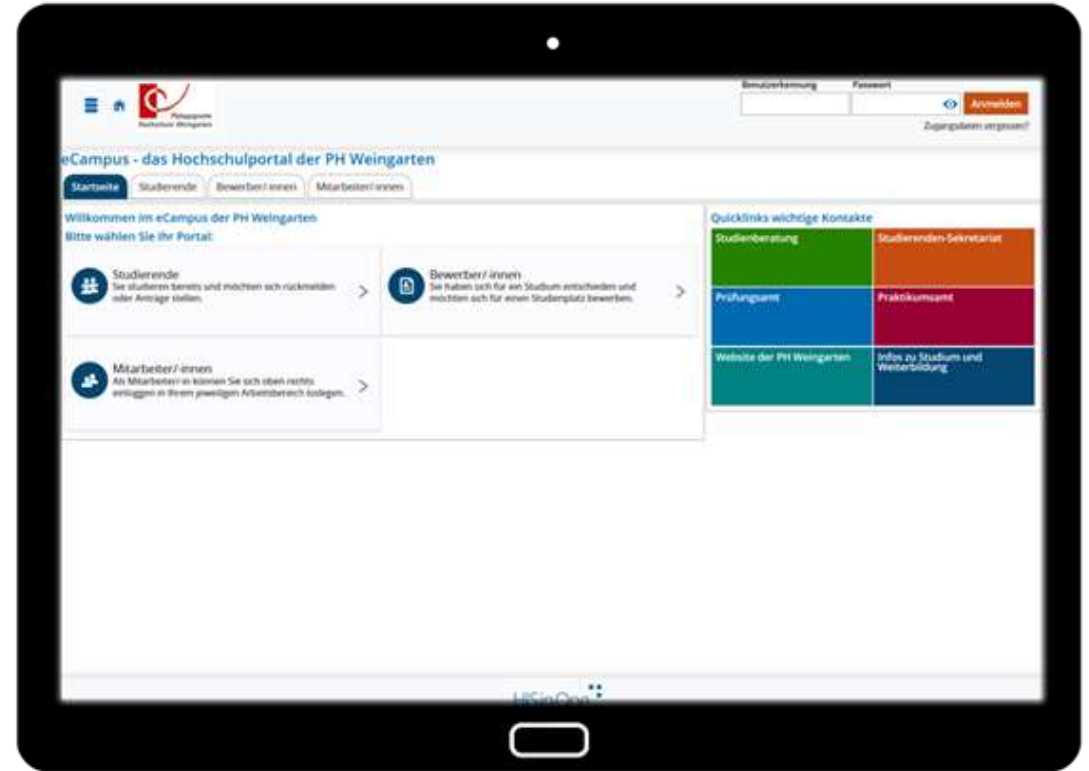
# Bereich Campusmanagement (CM)



# Campusmanagement (CM)

eCampus (<https://campus.phwg.de>)

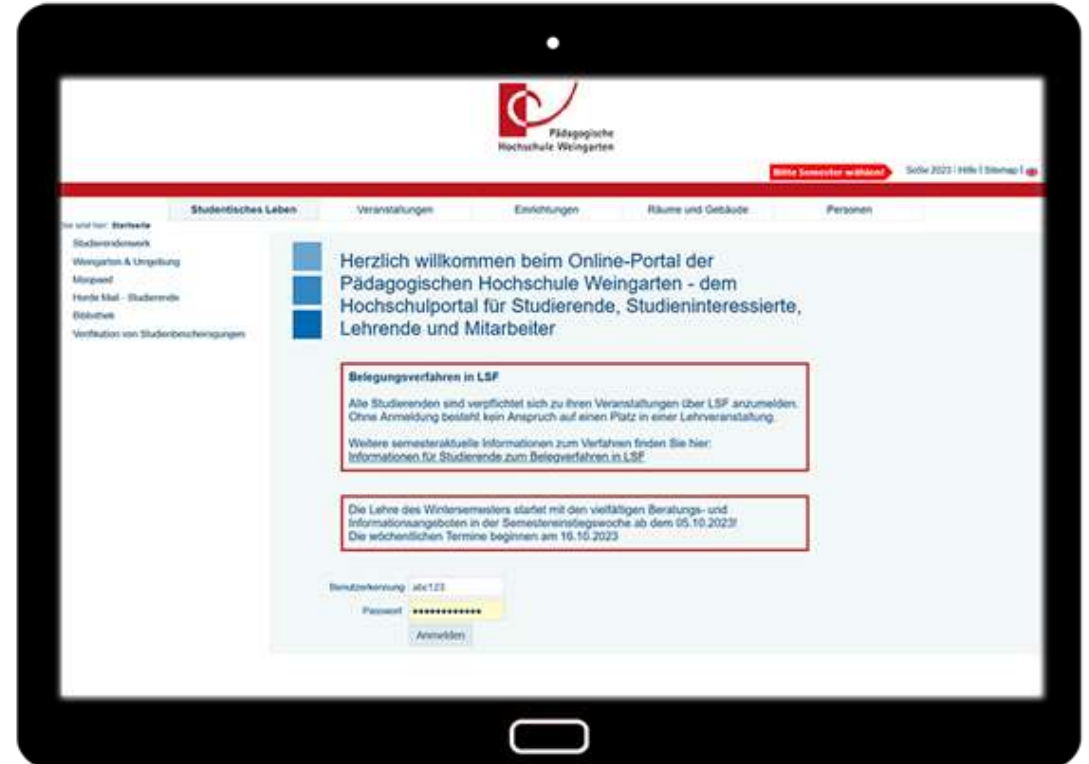
- Unterstützung administrativer Prozesse rund um das studentische Leben (Bewerbung, Studienplatzvergabe und Studierendenverwaltung)
- Diverse Self-Services im Bereich der Studierendenverwaltung, z. B. Verwaltung Ihrer Rückmeldung



# Campusmanagement (CM)

LSF (<https://lsf.ph-weingarten.de>)

- Interaktives Vorlesungsverzeichnis
- Veranstaltungsplanung
- Informationen zum Belegverfahren  
([Link zur PDF](#))



# Bereich Hochschulbibliothek (HSB)



# Hochschulbibliothek (HSB)

HSB (<http://bibliothek.ph-weingarten.de>)

- Gemeinsame wissenschaftliche Bibliothek der Pädagogische Hochschule Weingarten und der Hochschule Ravensburg-Weingarten (RWU)



# Bereich IT- & Medientechnik (ITM)

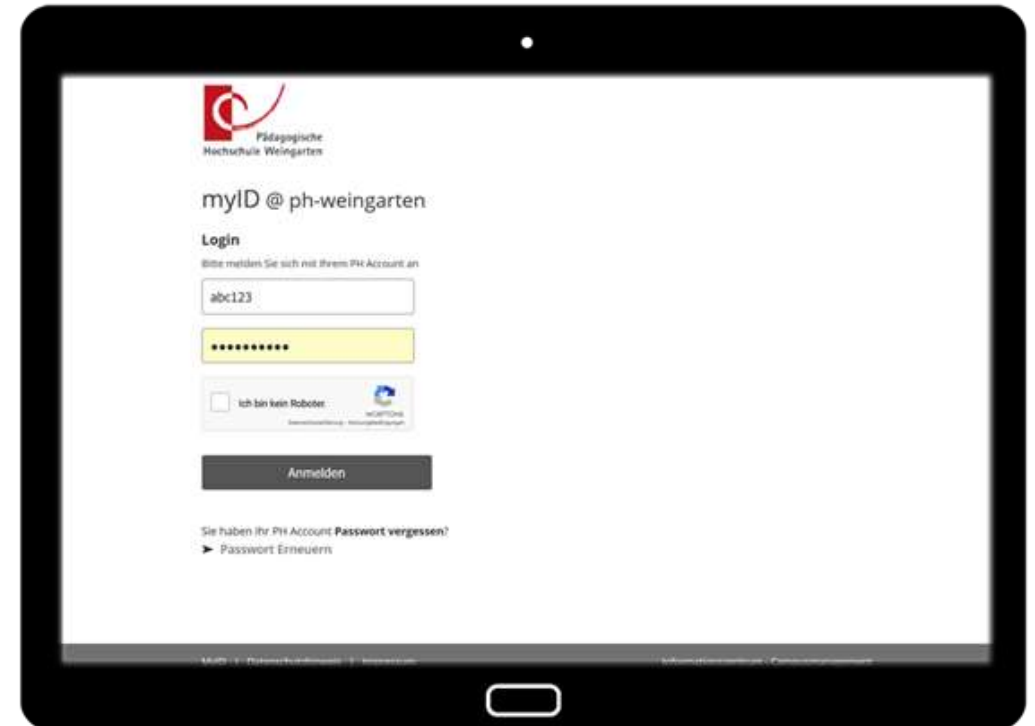




# IT- & Medientechnik (ITM)

MyID (<https://myid.phwg.de/login>)

- Account-Verwaltung, z. B. Passwort-Änderung
- Login mit PH-Zugangsdaten (abc123)
- 2. Emailadresse hinterlegen!!!



# IT- & Medientechnik (ITM)

## PC-Pools im Schlossbau

- PC-Pool 1: Raum S 2.30
- PC-Pool 2: Raum S 2.31
- Nutzung im Rahmen der Öffnungszeiten des Hochschulgebäudes für Lehrveranstaltungen und für Freiarbeiten (sofern nicht für Veranstaltungen reserviert)

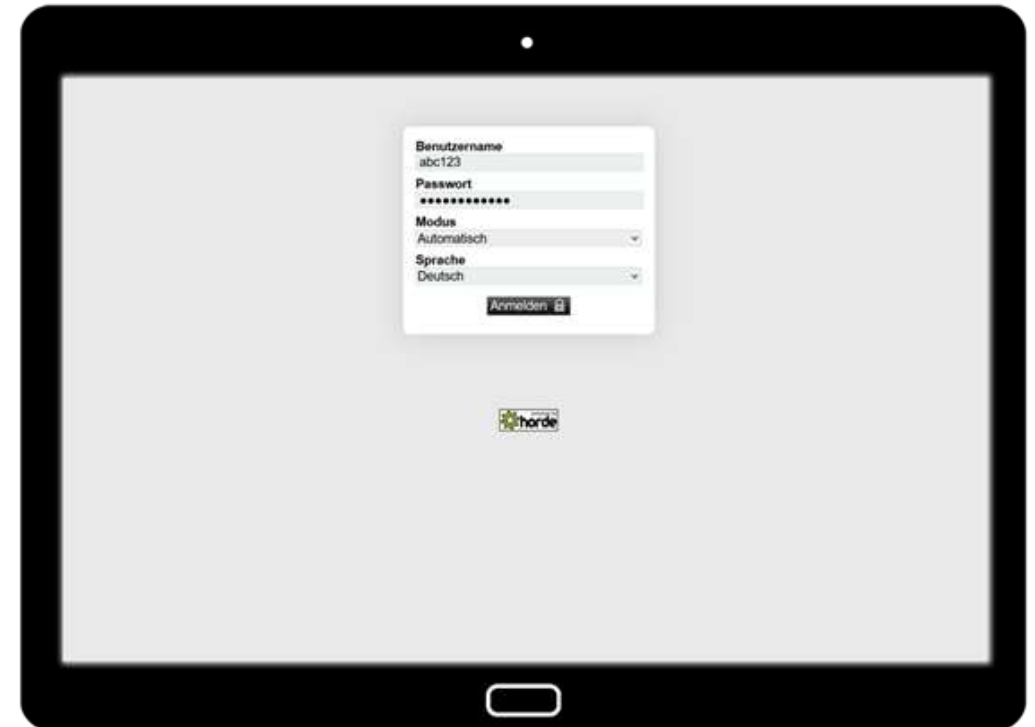


# IT- & Medientechnik (ITM)

E-Mail via Horde / Webmail

<https://smail.phwg.de/>

- webbasierter E-Mail-Client der PH Weingarten
- Zugriff von intern und von außerhalb der PH-Infrastruktur
- [Link zur Dokumentation \(PDF\)](#)



# IT- & Medientechnik (ITM)

## WLAN via „eduroam“

- Zugang für Mitglieder / Angehörige der PH Weingarten sowie für Externe mit Zugriffsmöglichkeit auf eduroam



WLAN-SSID	eduroam
Benutzername	myID@ph-weingarten.de z. B. abc123@ph-weingarten.de
Passwort	Ihr reguläres PH-Account-Passwort
Domain	sphwg.net

# IT- & Medientechnik (ITM)

## IT-Helpdesk

z. B. bei Fragen zum Account, Druck- und Kopiersystem, E-Mail, WLAN

- per E-Mail: [it-helpdesk@ph-weingarten.de](mailto:it-helpdesk@ph-weingarten.de)

- Helpdesk-Schalter im NZ, 2. OG  
aktuelle Öffnungszeiten:

<https://informationszentrum.ph-weingarten.de/it-medientechnik/it-helpdesk-support/>



# IT- & Medientechnik (ITM)

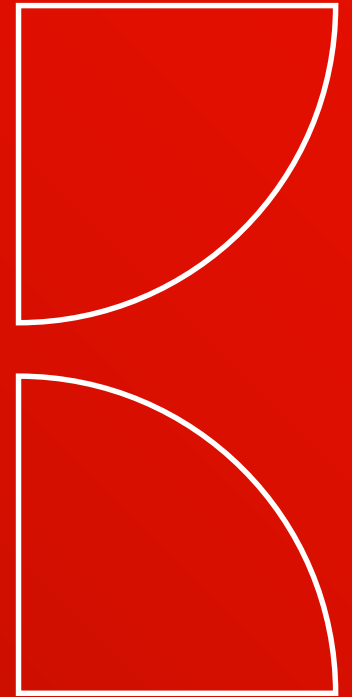
## Mediengeräte-Ausleihe / MARS

<https://mars.ph-weingarten.de>

- kostenlose Ausleihe von Medientechnik (Leihfrist: 1 Woche)
- Online-Reservierung unter Autorisierung durch Lehrende\*n erforderlich
- Abholung / Rückgabe am MARS-Schalter im NZ, 0.33-3
- [Link zu weiteren Informationen](#)



# Datenschutz & Informationssicherheit



# Datenschutz und Informationssicherheit

Info-Zusammenstellung auf der Webseite der PH Weingarten:

<https://www.ph-weingarten.de/hochschule/datenschutz/>

- **Welche Rechte habe ich?**  
(Unterpunkte Datenschutzerklärung und Datenschutzhinweise)
- **Welche Regelungen & Stellen gibt es?**  
(Unterpunkt Links & Info)
- **Wie können E-Mail-Konten und digitale Geräte geschützt werden?**  
**Und was muss ich beachten, wenn ich im Rahmen des Studiums selbst Daten erhebe?**  
(Unterpunkt Mediathek / Edutainment, hier insbesondere Unterpunkt Training)





# Bereiche Datenschutz und Informationssicherheit

Wie funktioniert Software XY? Wie bewege ich mich sicher im Netz?

Antworten auf diese und andere Fragen finden sich im Moopaed-Kurs

"Digitale Kompetenzen":

<https://www.moopaed.de/moodle/course/view.php?id=13316>

einer Link-Sammlung zu frei verfügbaren Online-Lernressourcen, d.h.

- Vorträge,
- E-Learnings,
- Tutorials und viele
- MOOCs (bei diesen Möglichkeit einer Teilnahmebescheinigung)

rund um Themen zum **Leben in einer digitalisierten Welt.**





**Pädagogische Hochschule  
Weingarten  
University of Education**

**Vielen Dank  
für Ihre  
Aufmerksamkeit**



[www.ph-weingarten.de](http://www.ph-weingarten.de)

